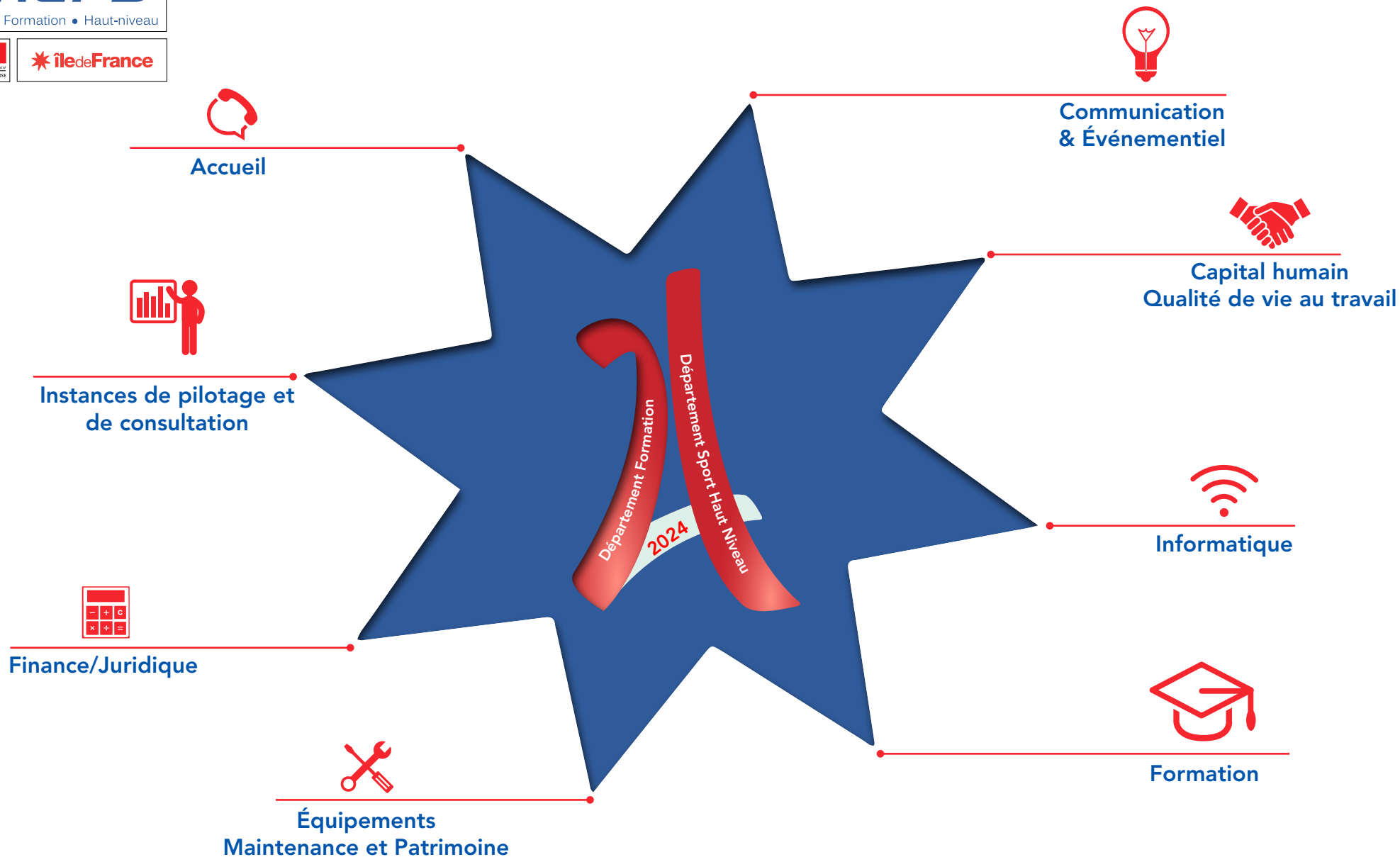
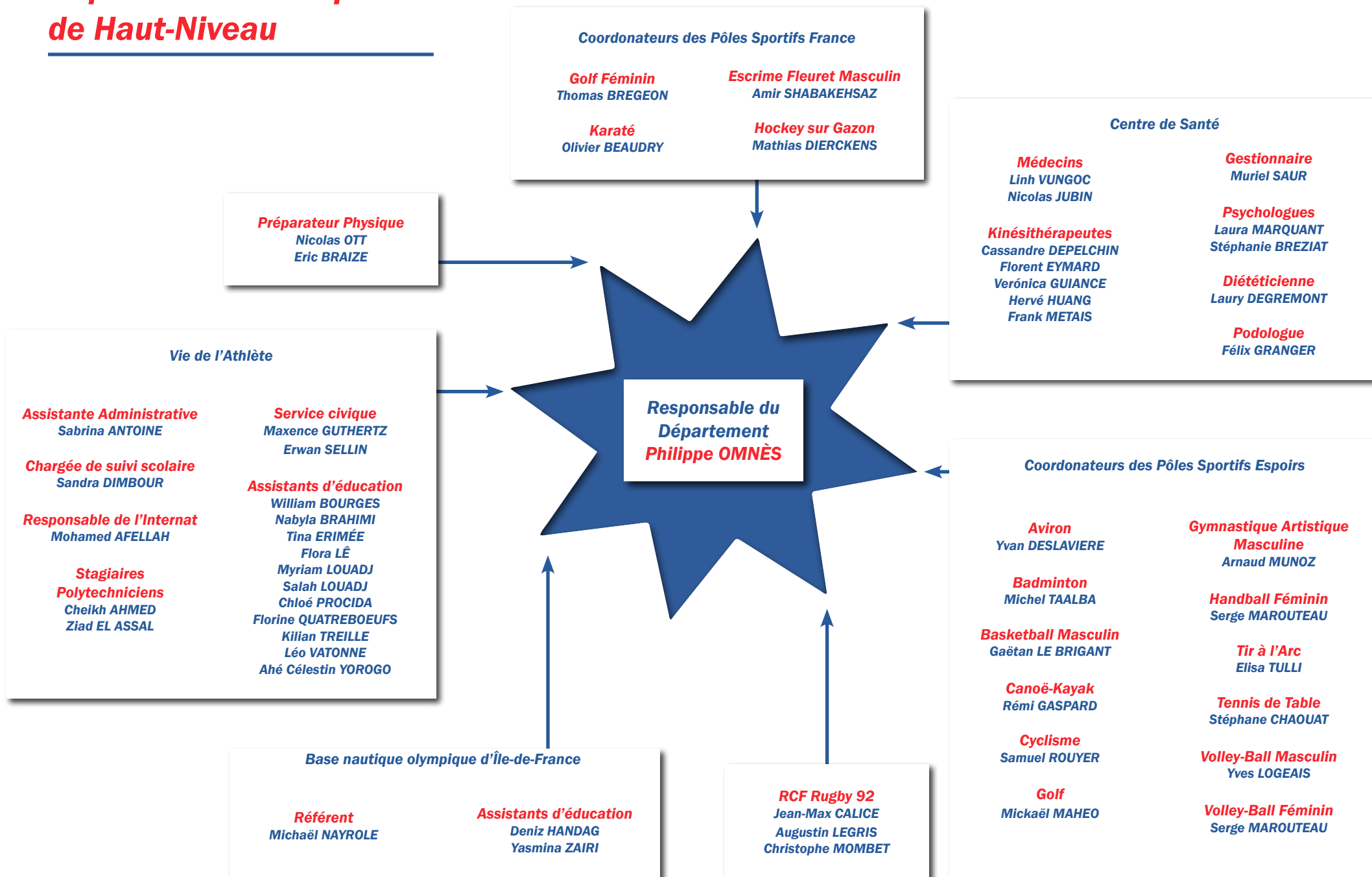




GOVERNANCE DU CREPS ÎLE-DE-FRANCE



Département des Sportifs de Haut-Niveau



Département de la Formation

L'équipe de formatrices et formateurs

*Aurore BAUTHANY
Yann CALLANQUIN
Véronique COTTEAUX
Christian KERVROEDAN
Tatiana MALARD
Rémi MORLOT
Jacques MELINAT
Jean-Pierre PORTE
David ROQUES
Corinne SCHAFIR
Jacques VIEILLARD*



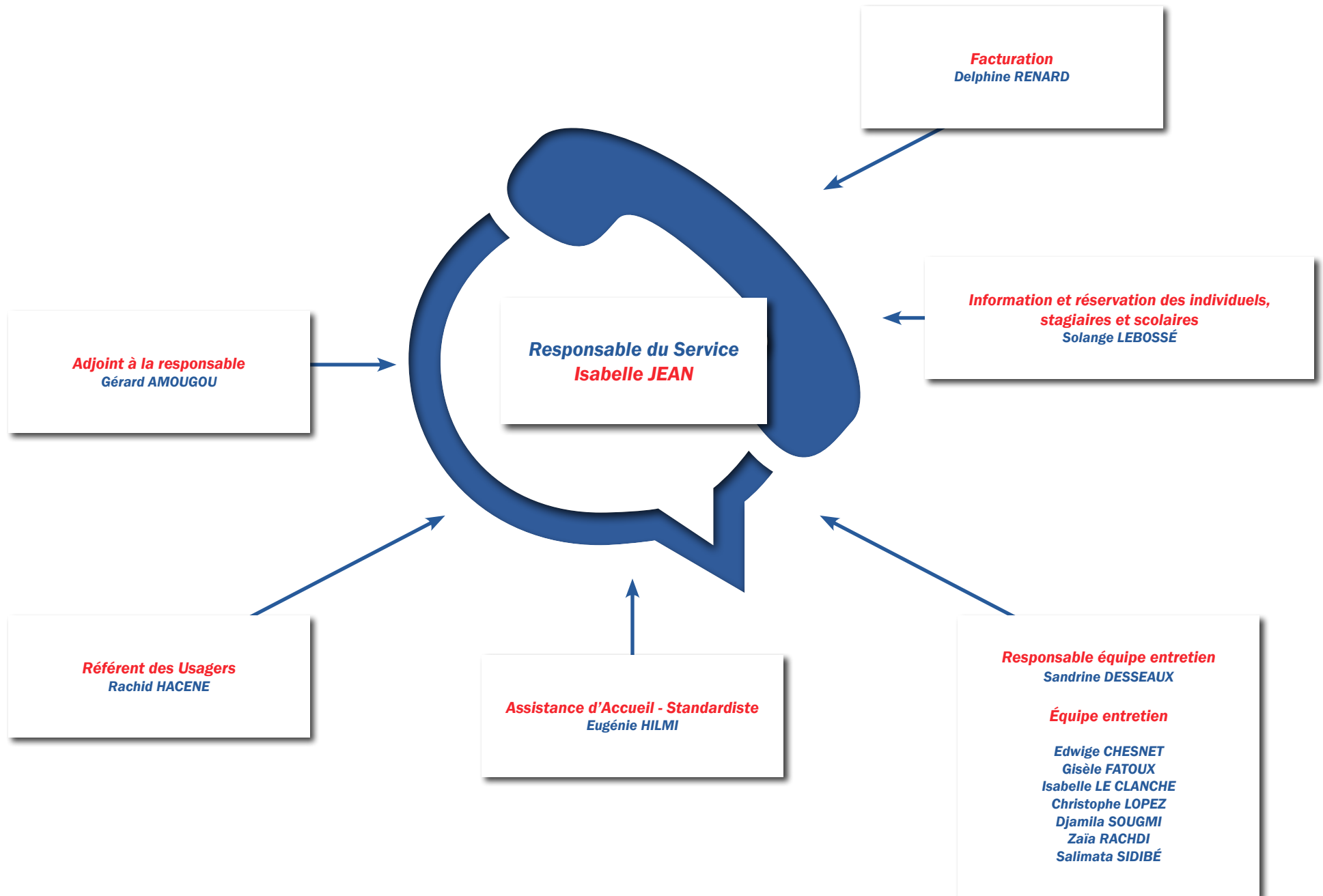
Coordonnatrice administrative et financière

Joëlle JAUREGIBERRY

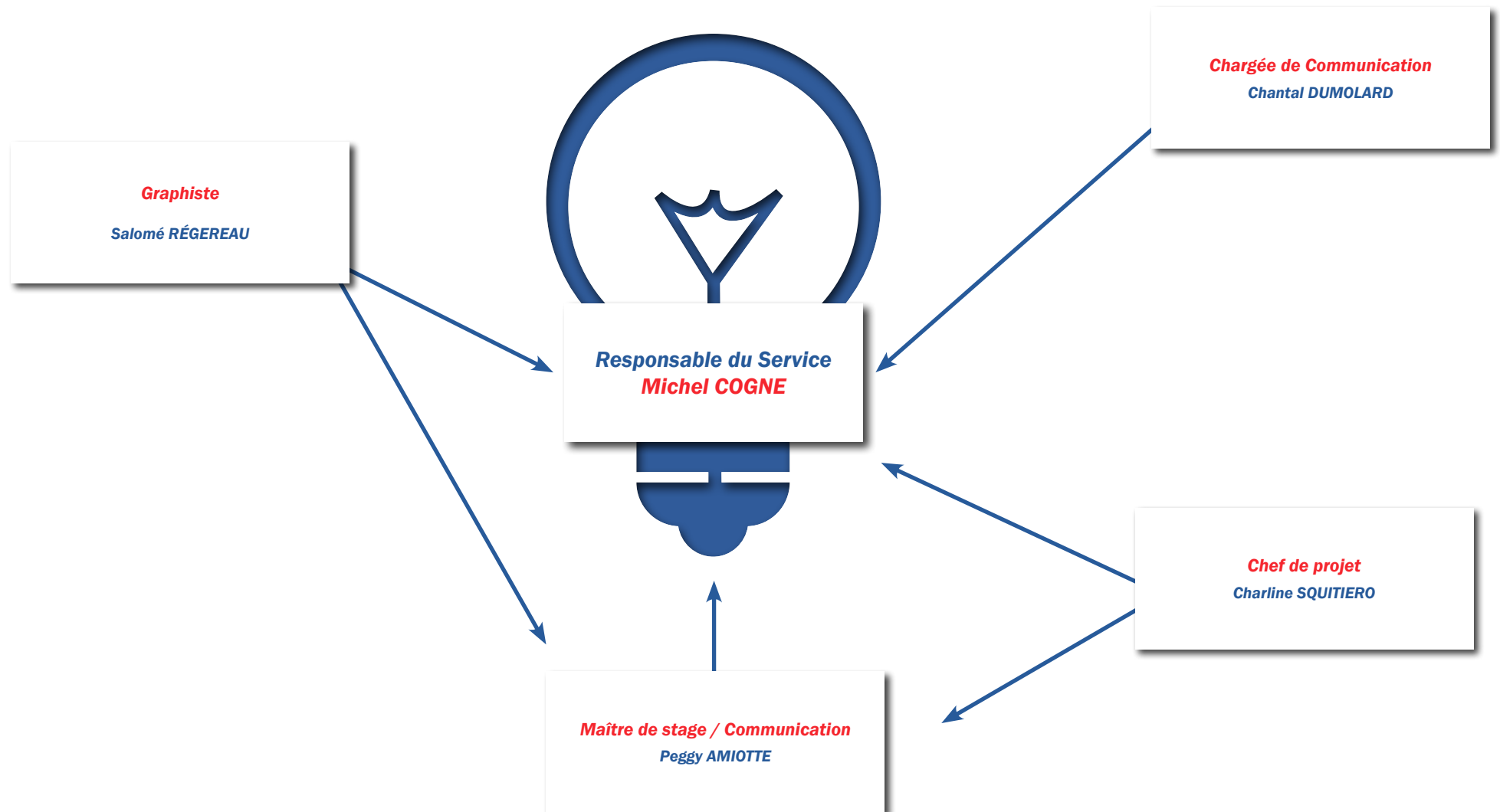
L'équipe des assistantes et assistants de formation

*Pierre CENTENO
Sylvie ARISTANGELE
Christine CLAUDE
Djamila HACENE
Suwanna SISOWATH
Laurent THELLIEZ
Virginie ZERBIB*

Accueil

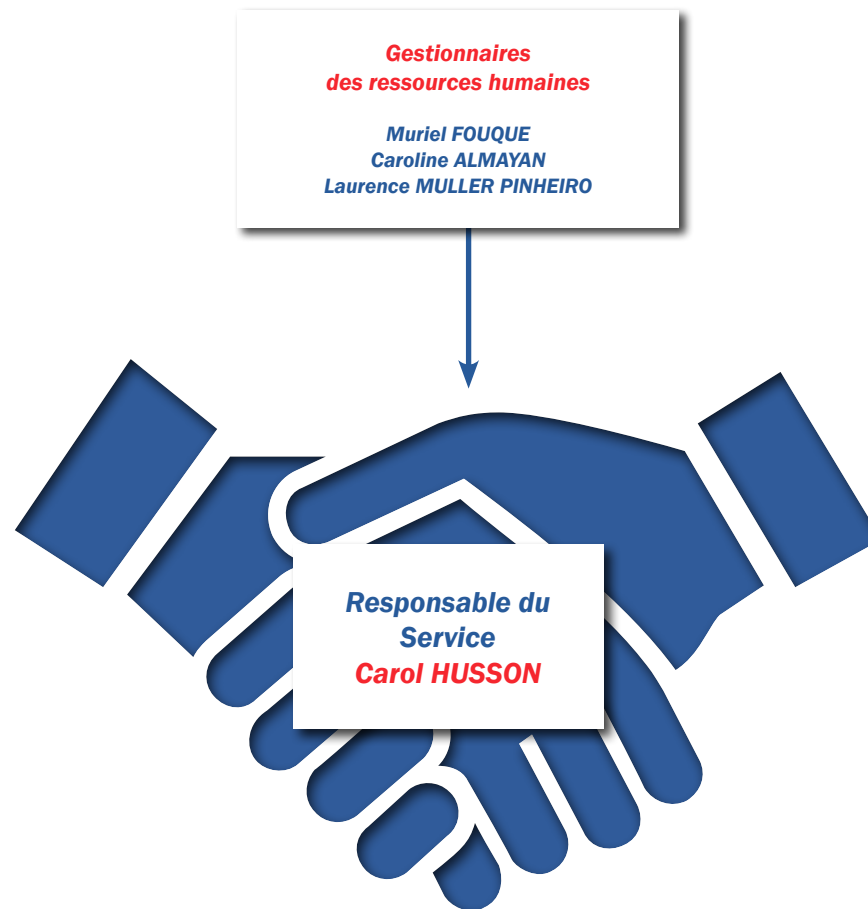


Communication & Événementiel



Capital humain

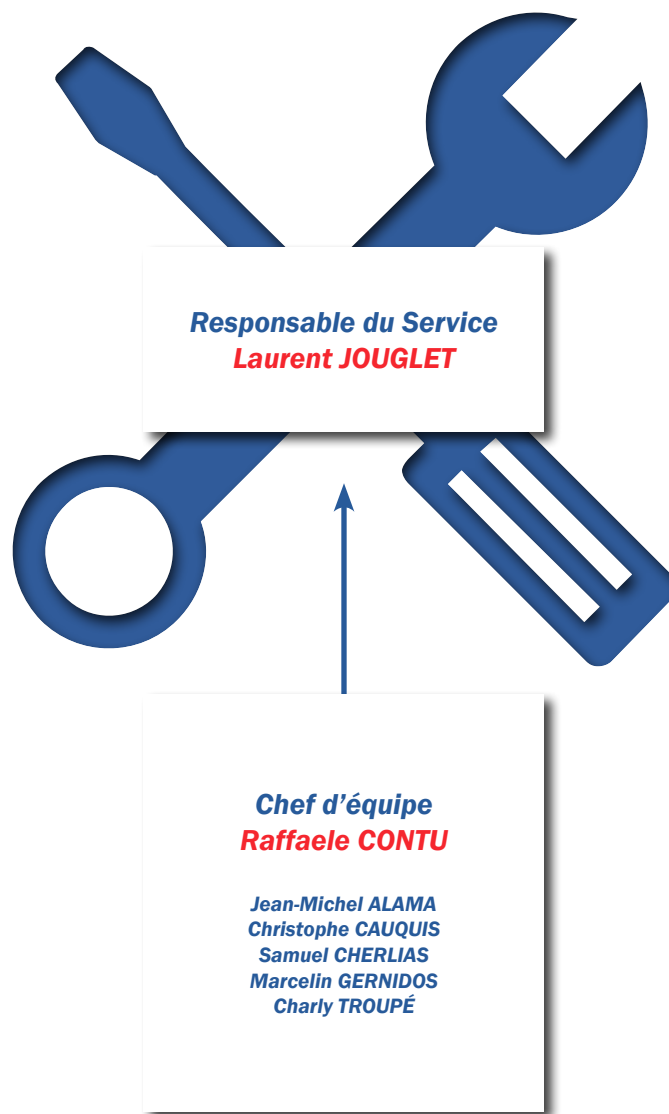
Qualité de vie au travail



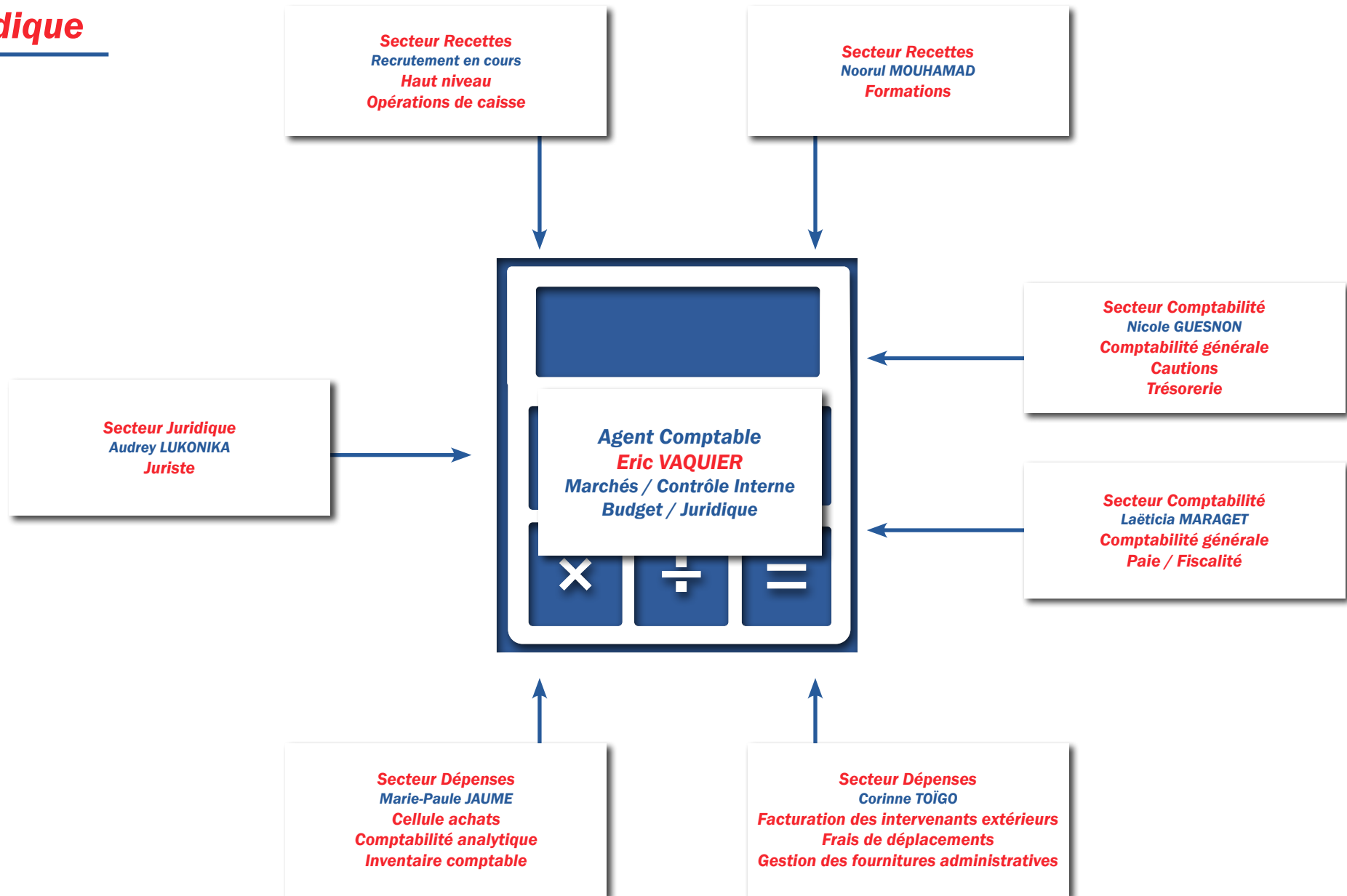


Entretien

Maintenance Patrimoine



Finance & Juridique



Instance de pilotage et de Consultation

Comité de Direction

Directeur : Michel GODARD

Directeur adjoint : Jean-Raymond MARQUEZ

Chefs de service ou Représentants :

Carol HUSSON

Phillipe OMNÈS

Sophie BORDAS

Isabelle JEAN

Michel COGNE

Eric VAQUIER

Laurent JOUGLET

Sylvain DANGIN

Secrétaire de Direction :

Peggy AMIOTTE



Comité Technique

Comité d'Hygiène et de Sécurité
des Conditions de Travail

Co-Présidents :

Michel GODARD

Karim BENKORBA

Président adjoint : Jean-Raymond Marquez

Responsable du service CHQVT :

Carol HUSSON

Représentants du personnels

CVSS

Le Directeur ou son représentant

Deux agents de l'établissement désignés par le Directeur

UN REPRÉSENTANT :

- des personnels pédagogiques
- des personnels administratifs et des personnels médicaux et paramédicaux
- des personnels ouvriers, techniques et de service
- des sportifs accueillis dans les Pôles France ou les Pôles Espoirs
- des stagiaires en formation

Un membre désigné par le Directeur parmi les entraîneurs des Pôles implantés dans le CREPS

Quatre personnalités qualifiées extérieures à l'établissement désignées par le Directeur

Comité de suivi des agents transférés au Conseil Régional IDF :

Référente Ressources Humaines du Conseil Régional IDF
de l'antenne de Nanterre

Directeur du CREPS IDF

Responsable des ressources humaines du CREPS IDF

Référent des agents transférés du service des ressources
humaines du CREPS IDF

Représentants des personnels des CT et CHSCT

Instance de pilotage et de Consultation



COMITÉ DE SUIVI DE LA COM

Directeur Régional de la DRJSCS IDF

Vice-Président en charge des sports du Conseil Régional IDF

Directeur du CREPS IDF

CONSEIL D'ADMINISTRATION

PRÉSIDENT DU CONSEIL D'ADMINISTRATION

Hughes CAVALLIN

Président du Conseil d'administration

REPRÉSENTANTS DES COLLECTIVITÉS LOCALES

Valérie PECRESSE, Présidente du Conseil Régional représentée par
Patrick KARAM

Vice-Président du Conseil Régional d'IDF

Patrick DEVEDJIAN

Président du Conseil Départemental du 92

représenté par Monsieur Daniel COURTES Conseiller départemental

Georges SIFFREDI

Président de la Communauté d'agglomération des Hauts de Bièvre
représenté par Michel CANAL adjoint au Maire

Sophie DESCHIENS

Adjointe au Maire Levallois-Perret

Marie-Evelyne CHRISTIN

Conseillère départementale Val d'Oise

Stéphane TRAINÉAU

Adjoint au Maire Villiers-sur-Marne

REPRÉSENTANTS DE L'ÉTAT

Eric QUENAULT

Directeur de la DRJSCS Paris IDF

Charline AVENEL

Rectrice de l'Académie de Versailles
représentée par Guy VALLEE Inspecteur pédagogique régional

Dominique CHARRE

DTN FF Karaté (Titulaire)

Maïtena ALSUGUREN

DTNA

FF Golf

(suppléante)

Mélanie PERCHERON

Conseillère Technique Régionale
Ligue IDF de Judo
(Titulaire)

Dominique VERDON

Conseiller Technique Régional
Ligue IDF de Hand-ball
(suppléant)

REPRÉSENTANTS DU MOUVEMENT SPORTIF ET D'ASSOCIATIONS DE JEUNESSE ET D'ÉDUCATION POPULAIRE

Evelyne CIRIEGI

Présidente du CROSIF

Lionel CASSES

Président

Comité régional IDF de l'UFOLEP

(titulaire)

Amadou DIEW

Directeur

Ligue de l'enseignement 92

(suppléant)

Didier SEMINET

Président de la Fédération Française de
Baseball et Softball
(titulaire)

Jean-Denis BARBET

Président

Fédération Française de squash

(suppléant)

PERSONNALITÉS QUALIFIÉES DÉSIGNÉES PAR LA PRÉSIDENTE DU CONSEIL RÉGIONAL IDF

Christine KELLY

Présidente

Fondation Alice Milliat

MEMBRES ÉLUS AU SEIN DE L'ÉTABLISSEMENT

Sandra DIMBOURS

Représentant des personnels pédagogiques
(titulaire)

Rémi MORLOT

Représentant des personnels pédagogiques
(suppléant)

Représentante des personnels administratifs,
médicaux et paramédicaux
(titulaire)

Corinne TOIGO

Représentante des personnels administratifs,
médicaux et paramédicaux
(suppléante)

Cyril PAQUIRY

Représentant des personnels techniques, ouvriers et de service
(titulaire)

Christophe CAUQUIS

Représentant des personnels techniques, ouvriers et de service
(suppléant)

Kiara TSHIMANGA

Représentante des sportifs pôles France et pôles Espoirs
(titulaire)

Emmanuelle THOBOR

Représentante des sportifs pôles France et pôles Espoirs
(suppléante)

Harmonie DUHALDE

Représentante des stagiaires en formation
(titulaire)

Anouck MILAN

Représentante des stagiaires en formation
(suppléante)